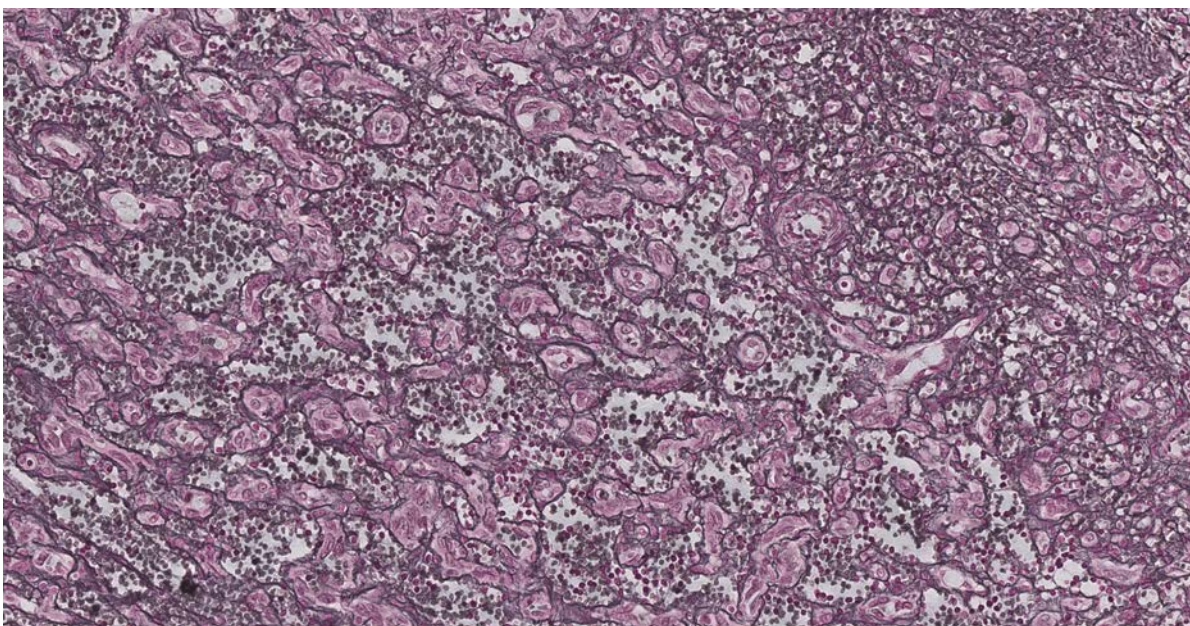


Obr. 3. Detail histologického preparátu: zvětšeno 200x, barvení H&E

Fig. 3. Detail of histological specimen: 200x magnification, dying H&E



Obr. 4. Průkaz Billrothových provazců: zvětšeno 200x, barvení Gomoriho trichrom (retikulin)

Fig. 4. Evidence of the cords of Billroth: 200x magnification, dying Gomori trichrom (retikulin)

DISKUZE

Splenogonadální fúze je malformací, jež se vyskytuje u obou pohlaví, avšak muže postihuje častěji, v poměru 15:1 (5). Tato distribuce je pravděpodobně způsobena nedostatečným zastoupením žen na základě definitivní lokalizace gonády, neboť u mužů je sestouplá gonáda snadno dostupná

palpačnímu vyšetření. U žen se SFG vyskytuje jako náhodný nález při laparotomiích či laparoskopiích z různých indikací či při pitvě (6). Téměř vždy je postižena levostranná gonáda (7), nicméně byly publikovány i případy s pravostrannou lokalizací (3). Ektopická tkáň sleziny je nejčastěji lokalizovaná v horním pólu varlete či u hlavy nadvarlete a při klinickém vyšetření i při použití zobrazovacích metod